



**КОМИТЕТ ИМУЩЕСТВЕННЫХ ОТНОШЕНИЙ  
АДМИНИСТРАЦИИ ПЕРМСКОГО МУНИЦИПАЛЬНОГО РАЙОНА**

**РЕШЕНИЕ**

о размещении объектов № 148

Пермский край  
Пермский район

12.03.2021

Комитет имущественных отношений администрации Пермского муниципального района разрешает ООО «ГАЛС» (ИНН 5946004810, ОГРН 1025902282911, почтовый адрес: 618100, Пермский край, г. Оханск, ул. Набережная, д. 15Б).

размещение объекта «проезды, в том числе вдольтрасовые и подъездные дороги, для размещения которых не требуется разрешения на строительство»

на землях государственная собственность на которые не разграничена

на срок 1 год с 12.03.2021 г. по 11.03.2022 г.

Местоположение: Пермский край, Пермский район, вблизи д. Берег Камы, у переправы.

Приложение: схема предполагаемых к использованию земель или части земельного участка.

Особые условия использования:

1. Без права возведения и права регистрации объектов капитального строительства, без права возведения ограждения, с правом свободного доступа неограниченного круга лиц.

2. В соответствии с абз. 2 п. 8.2. Положения о порядке и условиях размещения объектов на землях или земельных участках, находящихся в государственной или муниципальной собственности, на территории Пермского края без предоставления земельных участков и установления сервитутов, публичного сервитута, утвержденного постановлением Правительства Пермского края от 22.07.2015 № 478-п, при прекращении действия решения о размещении объектов размещенные объекты демонтируются заявителем за счет собственных средств в срок не позднее 14 календарных дней с даты получения письма Комитета имущественных отношений администрации Пермского муниципального района о прекращении действия решения о размещении объектов.

И.о председателя комитета имущественных  
отношений администрации Пермского  
муниципального района



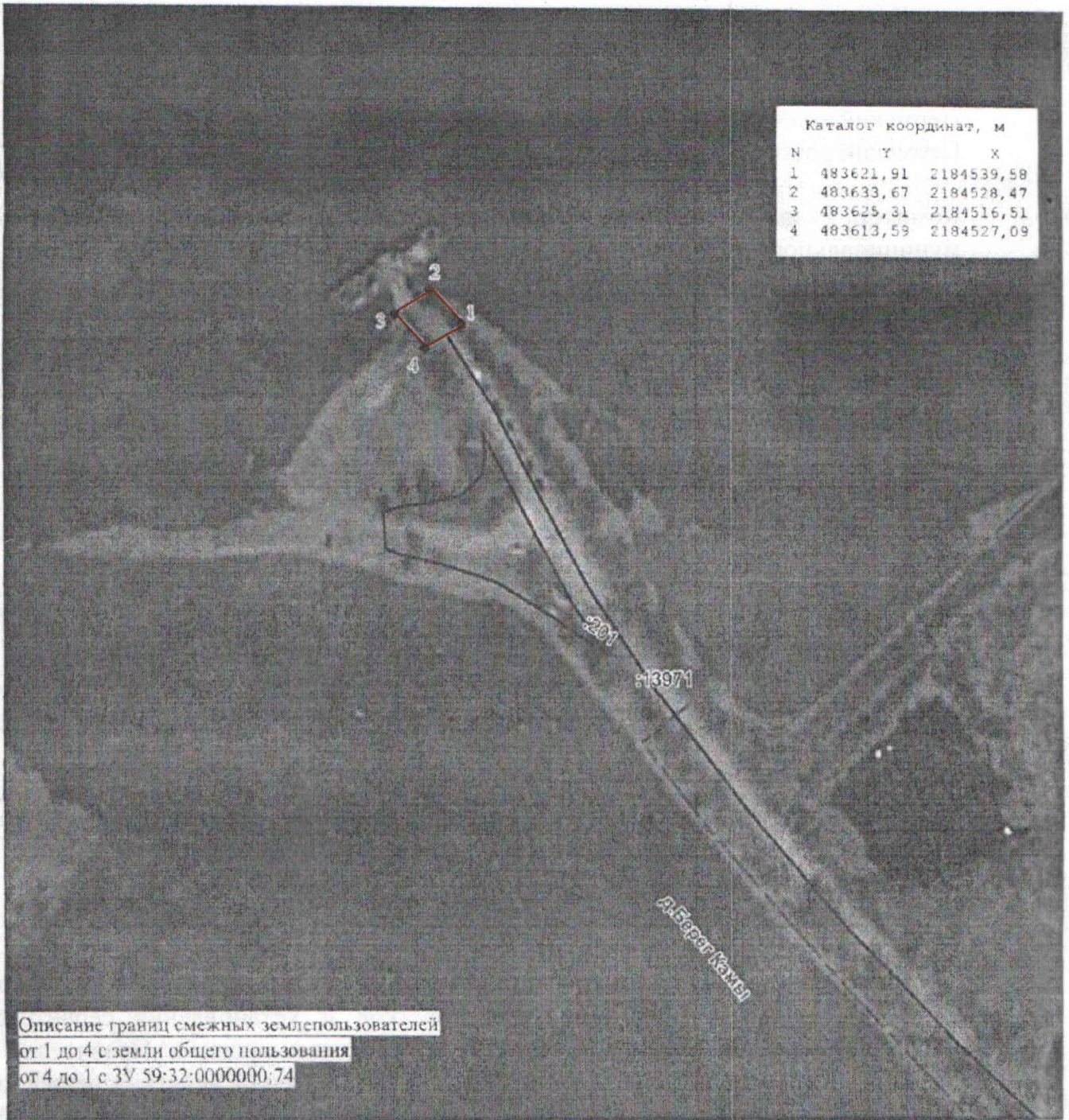
М.В. Королева

(подпись, печать)



**СХЕМА**  
предполагаемых к использованию земель или части земельного участка

Объект: Проезд, в том числе вдольтрассовый и подъездная дорога  
 Местоположение: Пермский край, пермский район, вблизи д.Берег Камы, У переправы  
 Площадь земель или части земельного участка 234 кв.м.  
 Категория земель: земли сельскохозяйственного назначения  
 Вид разрешенного использования \_\_\_\_\_



Каталог координат, м		
N	Y	X
1	483621,91	2184539,58
2	483633,67	2184528,47
3	483625,31	2184516,51
4	483613,59	2184527,09

Описание границ смежных землепользователей  
 от 1 до 4 с земли общего пользования  
 от 4 до 1 с ЗУ 59:32:0000000:74

Условные обозначения:

M1:2000

- граница предполагаемых к использованию земель
- 1 - обозначение характерной точки границ предполагаемых к использованию земель
- существующая часть границы, имеющиеся в ЕГРН сведения о которой достаточны для определения ее на местности
- 1, 2, ..., N - надписи кадастрового номера земельного участка
- 59:32:5710001 - номер кадастрового квартала
- граница кадастрового квартала



Заказчик